



DOMAINE DE LA TRÉMELLERIE - SAINT-PRIVE

DOMAINE DE LA TRÉMELLERIE EN PUISAYE

Bienvenue dans notre gîte de groupe de 15 à 20 personnes à Saint-Privé dans l'Yonne. Le domaine de la Trémellerie est une maison de vacances grande capacité avec piscine. Stage de bien être et de développement personnel.

<https://latremellerie-puisaye.fr>



La Trémellerie

☎ 07 87 03 49 66

A Domaine de la Trémellerie : 2 Rue Saint-Cartaud 89220 SAINT-PRIVE

B Stages bien-être, développement personnel :


Stages bien-être, développement personnel

C Les Séminaires : Accueil de Séminaires





Domaine de la Trémellerie

 Privatisation de la maison pour un groupe



Le domaine vous ouvre ses portes tout au long de l'année. Famille nombreuse, amis réunis... ensembles, vous trouverez à la Trémellerie, *une promesse de moments de partages. et de communions intenses !*

Nous mettons tout en œuvre pour permettre et organiser pour vous à La Trémellerie, **des moments pour soi, des moments pour vous**. Pour travailler à son équilibre personnel ou pour profiter tout simplement de sa famille, ses amis, **La Trémellerie est un havre de paix idéal**. Situé à Saint-Privé, en nord Bourgogne-Franche-Comté, au Coeur de Puisaye, à quelques kilomètres de la Loire et de ses châteaux, le domaine de La Trémellerie s'érige sur une terre riche de patrimoine. Construits depuis le Moyen-Âge et jusqu'au 19^{ème} siècle, les murs racontent l'histoire du lieu, dont celle de son illustre propriétaire Henri Harpignies qui y vécu plus de 40 ans. Peintre naturaliste reconnu, c'est bien sur cette propriété qu'Henri Harpignies peint et s'inspire de la nature environnante. En effet, La Trémellerie est fortement en prise avec la nature. Autour des jardins et de la piscine, vous trouverez vergers, potagers, prairies et forêt. Vous y serez accueillis avec soin pour vous aider à vous déconnecter, vous ressourcer, vous ancrer et vous reconnecter en douceur à vous-même et vos proches.

Descriptif de la maison :

La maison et sa dépendance offrent une capacité d'hébergement de 19 à 24 personnes selon vos besoins, une PISCINE chauffée de début mai à fin septembre, un espace SAUNA et massage ainsi qu'un JACUZZI extérieur. L'ensemble comprend sept chambres doubles ou triple, un dortoir, une chambre simple, un bureau avec couchage, 2 salles de bain et 5 salles de douche, 7 toilettes et tout le confort moderne pour un séjour confortable et chaleureux. La cuisine est très bien équipée, de grandes tablées sont possibles à l'intérieur comme à l'extérieur. Grand four, barbecue, plancha, les marmitons ne sont jamais déçus ! Le Domaine de 5 hectares est clos de murs. Il est à la fois au cœur du petit village paisible de Saint-Privé et en connexion directe avec une nature très préservée. Le site permet de nombreuses activités ludiques ou collaboratives :

- **PISCINE, SAUNA, SPA, PÉTANQUE ET MARAÎCHAGE :** De mai à fin septembre, la piscine chauffée de La Trémellerie (12m x 5m) vous permet natation, aquagym, baignades et détente sur les nombreux transats de sa grande terrasse en bois. Un SAUNA 4 à 5 personnes en libre accès ainsi qu'un JACUZZI 4 à 5 personnes. Un terrain de pétanque agrmente vos débuts de soirées. Dans le cadre des stages uniquement, vous pouvez vous initier ou partager vos connaissances en maraîchage, en participant aux nombreux travaux encadrés par Cécile au potager bio





Infos sur l'établissement



Communs

Dans maison
Entrée indépendante
Habitation indépendante



Activités



Drive
des fermes
de Puisaye

Commandez les produits issus de nos fermes locales avant votre arrivée ou pendant votre séjour.

- [Présentation du service](#)
- [Commander](#)



Réseaux

Accès Internet

Wifi dans l'ensemble de la maison et dans chaque chambre. Espace de télétravail.



Stationnement

Parking à proximité
Parking privé



Services

Location de draps et/ou de linge

Linge de maison 12€ par personne (draps, linge de toilette, de cuisine, serviettes de piscine/sauna/SPA).



Extérieurs

Terrain de pétanque
Plan d'eau
Piscine privative
Piscine chauffée
Parc

La piscine de 12 mètres par 5 est chauffée à 27 degrés de fin mai à fin septembre. Le jardinier s'en occupe 1 à 2 fois par semaine.
La pelouse est tondue une fois par semaine.
SAUNA et JACUZZI en libre accès.
Un plan d'eau se situe à 2min à pied de la maison, étang de pêche.





Privatisation de la maison pour un groupe



Maison



20

personnes



10

chambres



299

m2

Chambres

Chambre(s): 10

Lit(s): 15

dont Suite: 3
dont lit(s) 1 pers.: 6
dont lit(s) 2 pers.: 9

Taille : 350 m2 Lits : 6 Lit(s) 1 place, 3 Lit(s) double 160 cm, 6 Lit(s) Double(s) 180cm ou 12 lits jumeaux séparés

Salle de bains / Salle d'eau

Salle de bains avec baignoire
Salle de bains avec douche et baignoire
Salle de bains privée
Sèche serviettes

Salle de bains avec douche
Salle de bains commune
Sèche cheveux

Salle(s) de bains (avec baignoire): 2
Salle(s) d'eau (avec douche): 4

WC

WC: 7
WC indépendants
WC privés

Cuisine

Cuisine
Combiné congélation
Four
Lave vaisselle

Plancha
Congélateur
Four à micro ondes
Réfrigérateur

Autres pièces

Salon
Terrasse
Séjour

Media

Câble / satellite
Télévision
Téléphone
Canal +
Wifi

Autres équipements

Lave linge privatif
Matériel de repassage
Sèche linge privatif

Chauffage / AC

Chauffage
Poêle à bois
Cheminée

Bien être

Sauna
Spa
Spa / Jacuzzi

Exterieur

Abri couvert
Barbecue
Jardin privé
Abri pour vélo ou VTT
Cour
Jardin





A savoir : conditions de la location

Arrivée	16h00
Départ	10h00
Langue(s) parlée(s)	Anglais Français
Annulation/Prépaiement/Dépôt de garantie	50% d'acompte à la commande, 50% à minima 2 semaines avant l'arrivée. Dépôt de garantie de 3 000 euros par virement. Signature d'une décharge pour l'utilisation de la piscine.
Moyens de paiement	Espèces Virement bancaire
Petit déjeuner	On peut vous apporter chaque matin pains frais et viennoiseries (service à la carte, non inclus).
Ménage	Forfait ménage: 500€ pour maison principale seule, 650€ si location des 3 chambres des communs. Une aide ménagère peut être présente chaque jour pour vous assurer une maison toujours propre et en ordre (service à la carte).
Draps et Linge de maison	Linge de maison 12€ par personne (draps, linge de toilette, de cuisine, serviettes de piscine).
Enfants et lits d'appoints	Lit bébé
Animaux domestiques	Les animaux sont admis.

Tarifs (au 09/12/25)

Domaine de la Trémellerie

Nombre de nuits minimum : 3 (devis sur demande). Les locations se font à la semaine. En basse et moyenne saison, il est cependant possible de louer 4 jours le domaine. Il ne se loue que dans son intégralité. Les tarifs à la semaine vont de 1700€ à 3600€. Ces tarifs n'incluent pas le forfait ménage (450€), blanchisserie (120€), chauffage en saison (200€) et taxes de séjour locales.

Tarifs en €:	Tarif 1 nuit en semaine (L, M, M, J, D)	Tarif 1 nuit en weekend (V ou S)	Tarif 2 nuits weekend (V+S)	Tarif 7 nuits semaine
du 02/11/2025 au 19/12/2025				4620€
du 19/12/2025 au 04/01/2026				6650€
du 04/01/2026 au 30/04/2026				4620€
du 30/04/2026 au 30/06/2026				5600€
du 30/06/2026 au 30/08/2026				6300€



Stages bien-être, développement personnel

Stagiaires: Prendre le temps de se recentrer, de se trouver ou se retrouver, se ressourcer et construire en douceur son développement personnel... c'est essentiel, et bien plus facile à dire qu'à faire.

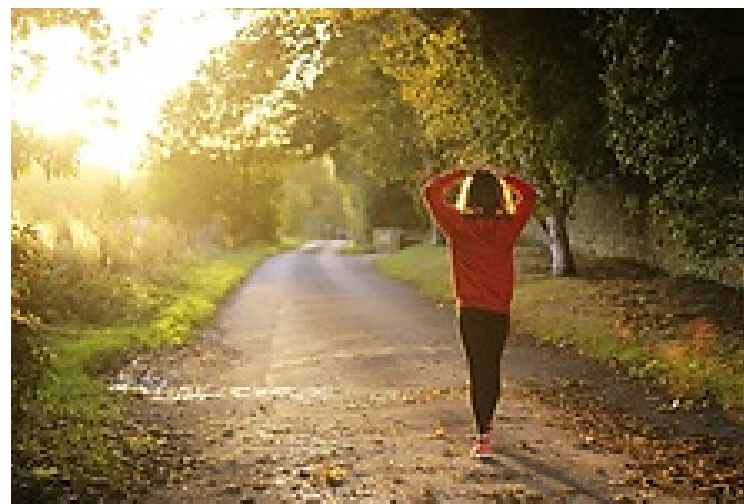
Une belle programmation de stages bien-être vous est proposée au sein du Domaine. **Pris en main par des experts sélectionnés**, en compagnie d'autres stagiaires, partagez un séjour de conseils, de théorie et de pratique et repartez avec des clés essentielles à votre épanouissement.

Les experts sont spécialistes certifiés en détox physique et mentale, nutrition vivante et détox, jeûne et randonnées, sophrologie, méditation, yoga, réflexologie plantaire, massages et nombreuses autres disciplines.

Vous êtes un professionnel et souhaitez organiser un stage à la Trémellerie, contactez-nous !

Stage "Je jeûne" (dates à venir).







Les Séminaires





Vous souhaitez organiser un séminaire pour votre entreprise, une retraite au vert pour travailler en petit comité et dans d'excellentes conditions ?

- A partir de 2 ou 3 nuitées en chambres individuelles ou partagées
- Repas d'une gastronomie gourmandes et légère, réalisée avec des produits du terroir, essentiellement biologiques, vins bio du terroir. Cuisine végété ou végétan à la demande.
- Tarif par collaborateur selon nombre de nuitées et chambre: nous consulter



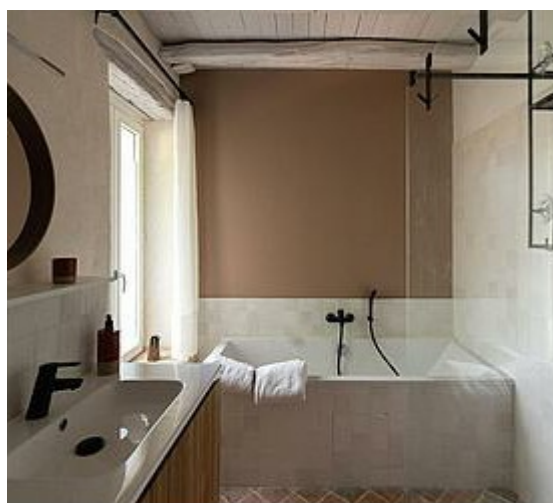
Sont inclus :

- Lits fait à votre arrivée
- Savons et shampoings
- Rafrâichissements et boissons chaudes à volonté "comme à la maison"

Possibilité d'organiser diverses activités culturelles, sportives et bien-être : (Devis sur demande).

- **Visites culturelles** comme celles du magnifique château de Saint-Fargeau ou du passionnant site de Guédelon <https://www.chateau-de-st-fargeau.com/> et <https://www.guedelon.fr/>
- **Découvertes œnologiques** dans le Sancerrois : visite et dégustation à Chavignol
- **Massages par Fleur**, dans notre salle bien-être ou dans son cabinet à quelques pas de la Trémellerie
- **Soins en réflexologie** in situ par Sabine Bonnier aux doigts de fée (plantaire, faciale ou auriculaire) <http://www.oreflexbienetre.com/>
- **Randonnées en VTT (VTT et non VTT)** pour réaliser la boucle des 3 châteaux (Saint-Fargeau, Guédelon, Ratilly) <http://www.chateauderattilly.fr/>
- **Randonnées à cheval** depuis la ferme équestre Les Grilles à Saint-Fargeau
- **Accompagnement en promenades/randonnées** de 5 à 12 km (très jolie campagne bucolique)





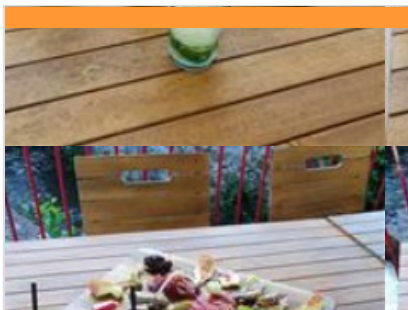
Mes recommandations

Découvrir La Puisaye

Top 10

OFFICE DE TOURISME PUISAYE-FORTERRER

WWW.PUISAYE-TOURISME.FR



Le Bistrot du Château

☎ 03 86 44 23 69

10 Rue du Petit Pont

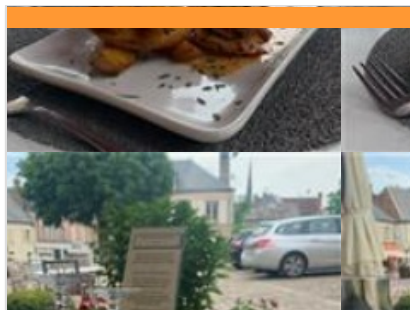
🌐 <https://www.bistrot-chateau.fr/contact/>

7.1 km

📍 SAINT-FARDEAU



Accueil et qualité de service vous donnent rendez-vous au Bistrot du Château de Saint-Fargeau. Bois, poutres et pierre naturelle se mêlent à la décoration moderne, entre simplicité et raffinement. Vous pourrez à loisir vous installer au bar ou en salle. Notre chef a conçu des menus adaptés à tous les appétits et les budgets, un menu du jour le midi en semaine et une formule dédiée à été élaborée pour l'accueil des groupes.



Auberge La Demoiselle

☎ 03 86 74 10 58

2, place de la République

🌐 <https://www.auberge-lademoiselle.com/>

7.2 km

📍 SAINT-FARDEAU



Cette bâtisse du XIXe siècle occupe une place privilégiée face au château. Le portrait de Mademoiselle de Montpensier, cousine de Louis XIV, exilée à Saint-Fargeau, orne la cheminée en briques de la salle à manger avec sa décoration jaune, gaie et chaleureuse. Sous les poutres apparentes des deux salles rustiques tout comme sur la terrasse d'été fleurie et abritée, vous aurez tout le loisir de découvrir et déguster la cuisine régionale variée préparée avec soin par le Chef qui vous propose un choix de quatre menus et sa carte. La réservation est conseillée. Pour vos banquets, repas de famille ou d'affaire consultez nous, nous vous proposerons des solutions adaptées à vos souhaits.



Le Champcevrains

☎ 03 86 45 49 88

28, rue des Variétés

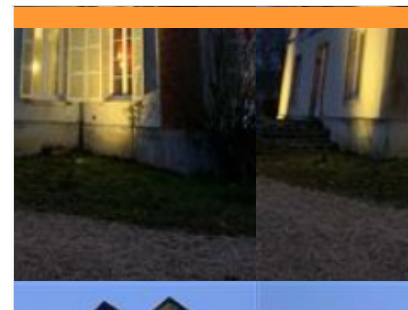
🌐 <https://www.lechampcevrains.fr/>

7.7 km

📍 CHAMPCEVRAIS



(LE RESTAURANT EST ACTUELLEMENT OUVERT POUR LES GROUPES UNIQUEMENT SUR RESERVATION). Christophe et son équipe vous accueillent pour partager un moment de convivialité. Le restaurant vous propose de déguster une cuisine traditionnelle et créative élaborée avec des produits du moment. Avec les beaux jours, la terrasse sera également ouverte.



Château du Moulin Neuf

☎ 03 86 74 10 11

Le Moulin Neuf

10.1 km

📍 LAVAU



Le restaurant vous propose une carte de qualité, évoluant au gré des saisons, de la disponibilité des produits locaux ainsi que selon les inspirations du Chef. Laissez-vous surprendre à chacune de vos visites !



Auberge du Lac

☎ 03 86 74 03 23

Reservoir du Bourdon

🌐 <https://www.aubergedulacdubourdon.fr/>

11.9 km

📍 SAINT-FARDEAU



Restaurant situé au bord du lac du Bourdon offrant une vue panoramique sur le lac. Notre cuisine est conviviale et goûteuse. Nous proposons les pauses repas mais aussi les pauses détente sur notre terrasse accompagnées d'une glace ou d'une crêpe.

Mes recommandations (suite)

Découvrir La Puisaye

Top 10

OFFICE DE TOURISME PUISAYE-FORTERRER
WWW.PUISAYE-TOURISME.FR



Le Relais Poyaudin

☎ 03 86 45 12 63#06 73 56 14 82
5, place du 4 Septembre
💻 <https://www.lerelaispoyaudin.com/>

12.3 km
📍 CHAMPIGNELLES



Nous vous accueillons dans un restaurant au style sobre avec une cuisine maîtrisée et faite maison à partir de produits frais, le tout joliment présenté. À votre disposition 3 salles de restaurant de 8 à 26 personnes pouvant être privatisées ainsi qu'une salle de réception de 90 personnes.



Le Moulin de Corneil

☎ 03 86 45 41 94
1, place Lucien Gaubert
💻 <https://www.lemoulindecorneil.fr/>

13.1 km
📍 MEZILLES



Installé dans cet ancien moulin, ce restaurant se veut chaleureux et convivial. On apprécie son cadre à l'esprit campagne sobrement souligné par les tomettes au sol, les pierres apparentes et le brun des poutres. Côté cuisine, c'est simple, on se croirait à la maison ! Les produits frais et de saison sont largement employés, travaillés simplement juste de quoi rehausser leurs saveurs. Au menu du midi, on vous laisse saliver devant une tartine de poivrons marinés et chèvre frais, puis sur une papillote de cabillaud et pistou d'olives noires, pour terminer par une délicieuse crème brûlée maison.



Le Mystère de la rivière rouge - Enquête

☎ 03 86 74 10 07
Place de l'Hôtel de Ville
💻 <https://www.legendr.app/>

7.0 km
📍 SAINT-FARGEAU



Panique à Saint-Fargeau ! Chaque semaine depuis quelque temps, la couleur de l'eau vire au rouge et personne n'en a l'explication. Muni de votre smartphone, découvrez le patrimoine et l'histoire de la ville pour mener l'enquête et trouver les responsables. Vous êtes prêts ? (Captation 360° du beffroi, vidéos, mini-jeux, audio et parcours inspiré de faits réels). Circuit familial facile de 800 mètres, accessible en poussette. Durée : 1h. Gratuit. Pour télécharger ce parcours, voici les différentes étapes : 1. Téléchargez l'application gratuite Legendr via votre play store ou apple store. 2. Sélectionnez la ville de Saint-Fargeau. 3. Téléchargez gratuitement le parcours. 4. Besoin d'aide lors de votre balade ? N'hésitez pas à activer le point d'interrogation ? en haut à droite de votre écran. Bonne aventure !



Lac du Bourdon

☎ 03 86 74 10 07
La Calanque

12.2 km
📍 SAINT-FARGEAU



En Puisaye, c'est "the place to be" des activités nautiques de plein air. Le lac du Bourdon offre de nombreuses activités : aviron, voile, pêche, randonnée, loisirs équestres, pédalos... vous en voulez plus ? Alors testez le paddle sur les rives du lac ou le kayak polo pour vous défouler. Le canoë vous permettra aussi de découvrir la faune et la flore protégée en toute discrétion. Envie de piquer une tête ? direction la plage et sa baignade surveillée en été (du 01/07 au 31/08 : en semaine 11 h - 18 h, weekend 11 h - 19 h, sauf le mardi 12/08 fermée). Restauration et camping.



Parc Aventure du Bois de la Folie

☎ 03 86 74 70 33
Route Départementale 185
💻 <https://www.natureadventure.fr>

15.5 km
📍 TREIGNY-PERREUSE-SAINT-CEMENT



Le Parc du Bois de la Folie : dans un cadre naturel exceptionnel, de multiples activités pour partager des moments inoubliables ! ACCROBRANCHE : Quatorze parcours en hauteur pour tous les niveaux, petits et grands. Plus de 200 jeux et 40 tyroliennes réparties sur un magnifique bois clos de 8 hectares. En haut des arbres, des parcours pour tous, de plus accessibles aux plus osés pour les adeptes de défis et de sensations. A partir de 4 ans. EXPLOR' GAME : Retrouver la trace de l'espion disparu dans la forêt, résoudre les énigmes et combattre les ennemis. Un jeu en plein forêt (à partir de 2 personnes) sur une tablette (fournie). Les jeunes de 8 à 11 ans doivent jouer avec un adulte. PAINT BALL : Alliant stratégie, précision et fair-play, le paint-ball vous offre tous les ingrédients d'une expérience unique et inoubliable dans un cadre naturel exceptionnel. Venez-vous mesurer aux autres et à vous-même ! Adultes 12 ans et plus.



Explor'Game - Parc du Bois de la Folie

☎ 03 86 74 70 33

Lieu-dit la Folie Route Départementale 185

📍 <https://www.natureadventure.fr/>
15.7 km

📍 TREIGNY-PERREUSE-SAINTE-COUMBE 4

L'EXPLOR' GAME : Retrouvez la trace de l'espion disparu dans la forêt ! Cherchez le chemin à l'aide d'une tablette et la boussole afin de résoudre les énigmes pour combattre les ennemis. Un jeu en pleine forêt, intuition et dynamisme sont de la partie (à partir de juin). A partir de 2 personnes et à partir de 8 ans* (les jeunes de moins de 12 ans doivent pratiquer avec un adulte). Sur réservation.



Paintball - Parc du Bois de la Folie

☎ 03 86 74 70 33

Route Départementale 185

📍 <https://www.natureadventure.fr/>

15.7 km

📍 TREIGNY-PERREUSE-SAINTE-COUMBE 5

Alliant stratégie, esprit d'équipe, précision et fair-play, le paintball vous offre tous les ingrédients d'une expérience unique et inoubliable. Cette activité de loisir sportif est un vrai challenge créant de nouvelles motivations pour les équipes qui y participent. Venez vous mesurer aux autres et à vous-même ! Entièrement encadré et sécurisé, le paintball est accessible à tous à partir de 8 ans. L'objectif ? Affronter l'équipe adverse selon différents scénarios proposés. Un joueur est éliminé quand il est « touché » par une bille de l'autre équipe. Les billes (biodégradables) sont propulsées par les lanceurs d'air comprimé, laissant une trace de peinture à l'endroit de l'impact. Notre terrain de paintball s'étend sur une surface de 2 hectares, aménagée « nature » avec un mélange de parties boisées et de parties découvertes offrant différents types de jeux.



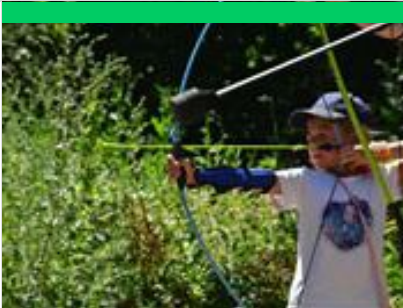
Ferme Equestre Gateau Stables :
séjour linguistique-équitation et
balades et leçons à poney et
cheval

Varenne d'En Bas

16.3 km
📍 <https://www.gateaustables-puisaye.fr/>
SAINT-AMAND-EN

PUISAYE 6

La Ferme équestre des Gateau Stables, cavaliers de CSO et élevage de poneys vous accueille à Saint-Amand-en-Puisaye, la ville des potiers à 8 mn de Guédelon et du Château de Saint-Fargeau. Dépaysement et détente garantis avec son parc verdoyant de 26 hectares et son étang. La Ferme équestre Gateau Stables vous propose toute l'année :- Des séjours linguistiques et équitation en anglais à la ferme - Des balades et leçons d'équitation à poney et à cheval Vous n'aurez pas à vous soucier de l'hébergement. Sur place, 5 chambres rustiques et confortables, dont 2 familiales, toutes équipées de sanitaires privatifs. Petits-déjeuners et tables d'hôtes à majorité bio.



Aventure Arc

Lieu-dit Le Buisson

📍 <https://aventure-arc.fr>

16.5 km

📍 TREIGNY-PERREUSE-SAINTE-COUMBE 7

Aventure Arc est un parc de loisir dédié à la pratique du tir à l'arc sous une forme ludique. Après une initiation, vous partirez sur un parcours afin de toucher des cibles qui se basculeront à l'impact de la flèche. Des décors et fonds sonores ont été imaginés pour s'immerger davantage dans cette aventure. Accessible à partir de 6 ans, cette pratique convient aux familles mais aussi aux amis qui souhaiteraient se challenger entre eux. Bonne humeur, plaisir et amusement seront au rendez-vous.



Spa du Domaine du Roncemay

☎ 03 86 73 50 50

Lieu-dit Boisserelle

📍 <https://roncemay.com/fr/spa.html>

28.9 km

📍 CHASSY 8

En Bourgogne, le Domaine du Roncemay à Chassy, proche d'Auxerre, vous invite à la relaxation à travers des instants sensoriels. Cinq cabines de soins, une piscine intérieure, hammam, sauna, bains à remous, douches sensorielles, salle de sport et salon de beauté sont tous les espaces auxquels vous aurez accès lors de votre séjour ou pour une journée détente. Eau, pierre, bois et lumière parent ce nouveau temple de bien-être en Bourgogne, favorisant l'évasion par l'esthétique du lieu, créant des émotions sensorielles à fleur de peau. Laissez-vous bercer par le charme du lieu. L'occasion de plonger dans une bulle de douceur et un cocon de bien-être le temps de votre séjour dans l'Yonne. Ce spa rend hommage au patrimoine bourguignon dans sa conception architecturale en forme de lavoir et dans son rapport à l'eau et ses multiples vertus bienfaitrices. D'emblée, l'eau vous invite à plonger.

Mes recommandations (suite)

Découvrir La Puisaye

Top 10

OFFICE DE TOURISME PUISAYE-FORTERRER
WWW.PUISAYE-TOURISME.FR



Peintures murales en Puisaye-Sainte Anne, Saint Pierre et Saint Fiacre

☎ 03 86 74 10 07

📱 <https://www.puisaye-tourisme.fr/prepare>

7.0 km
📍



Le départ se fait depuis le parking Place de la République à Saint-Fargeau (d'autres parking très proches possibles). (D/A) Les clés en poche (voir § info pratiques), dos à l'Office de Tourisme, se diriger en face en suivant la Rue Michel Lepelletier. Franchir le Ru du Bourdon et arriver à l'église. Tourner dans la ruelle de droite en gardant l'église à main gauche. Arrivé à la route, prendre à droite sur quelques mètres et se faufiler dans la Rue du Bourgneuf. Au croisement avec la Rue Raymond Vernay, tourner à droite dans la piste tracée (trottoir assez large) en respectant le cheminement des piétons. (1) Dans la courbe, laisser la route filer sur la gauche et partir direction Treigny (D185). Suivre cette voie pour aboutir à la digue du réservoir du Bourdon. (2) Partir sur la gauche dans le chemin qui longe le lac à droite et la colonie de vacances sur la gauche. À la première intersection, virer sur la gauche. En haut, tourner à droite. Passer devant la



Les Sept Écluses d'Henri IV

☎ 03 86 74 57 66

📱 <https://www.puisaye-tourisme.fr/prepare>

11.2 km
📍



Départ depuis le parking situé Rue Hugues Cosnier (tout près des Sept Écluses). (D/A) Dos au parking, partir à droite et traverser le pont qui enjambe le canal. À la sortie, prendre de suite l'allée qui descend au pied des écluses, le canal sera à main gauche. Arrivé au pied de ces écluses, continuer tout droit, toujours en longeant le canal. Au croisement avec la route principale, virer à droite et poursuivre Rue André Henriat. Laisser sur la droite, la Rue Henri IV et tourner à la prochaine intersection direction Breteau (Rue des Postillons). (1) Quitter la route principale pour prendre sur la droite la direction le Cottard. Laisser la prochaine voie de droite en sens interdit. À la prochaine intersection, virer sur la droite. Continuer toujours tout droit. (2) Quitter la route principale, virer sur la droite, garder la direction de la Brenellerie. Dans l'angle à gauche, caché par la végétation, le Calvaire de Sainte-Anne. Poursuivre sur la route.



Musée de l'Aventure du Son

☎ 03 58 47 00 15

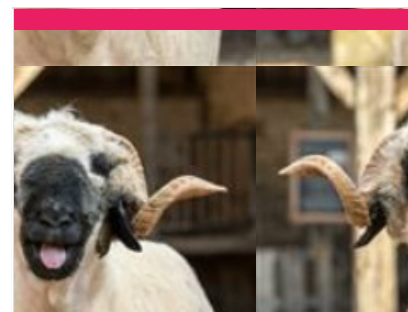
2 Place des Augustins

📱 <https://www.aventureduson.fr/>

7.0 km
📍 SAINT-FARGEAU



Collections publiques uniques en Europe sur ce thème, L'Aventure du Son expose plus de 1 000 instruments de musique mécanique, phonographes et radios. Installé dans un couvent du XVIIe s. au centre de Saint-Fargeau, capitale de la Puisaye, le musée propose de découvrir l'aventure du son grâce à des objets exceptionnels : orgues de barbarie, pianos mécaniques, premières inventions de Cros, Edison, Lioret, Pathé, etc. jusqu'aux appareils Pioneer. Le musée permet également au public de se plonger dans l'univers de la radiophonie par la visite d'un ensemble de radios particulièrement riche, de l'invention de Branly jusqu'à nos jours. Un musée à voir et à écouter. Pour les plus jeunes, le Musée propose une visite ludo-éducative sur des tablettes numériques.



La ferme du Château

☎ 07 67 91 92 48

Allée des Platanes

📱 <https://www.ferme-du-chateau.com/>

7.1 km
📍 SAINT-FARGEAU



La Ferme du Château est un endroit remarquable, instructif et un retour en arrière des plus agréables avec ses animaux en liberté (chèvres, veaux, poules, cochons, canards, oies...). Profitez des nombreuses animations qui raviront petits et grands : dégustez un morceau de pain sorti tout droit du four, donnez le biberon aux veaux et aux chevreaux, goûtez le lait de chèvre encore chaud, prenez soin des poneys dans la ferme, caressez tous les animaux présents !



Château de Saint-Fargeau

☎ 03 86 74 05 67

Place du château

📱 <https://www.chateau-de-st-fargeau.com>

7.3 km
📍 SAINT-FARGEAU



Au premier abord, on se heurte à l'aspect monumental et écrasant d'une maison fortifiée et défensive du XVe siècle, faite pour traverser les siècles. Mais à peine entré dans la cour d'honneur, on découvre un somptueux décor... un chef d'œuvre classique du XVIIe siècle, dessiné par le Vau. Le château de Saint-Fargeau, qui fut le berceau de la famille maternelle de l'académicien Jean d'Ormesson, est largement évoqué dans le roman de ce dernier, Au plaisir de Dieu, et a servi de cadre au tournage du feuilleton télévisé tiré de cette œuvre.

Mes recommandations (suite)

Découvrir La Puisaye

Top 10

OFFICE DE TOURISME PUISAYE-FORTERRE
WWW.PUISAYE-TOURISME.FR



Les Sept Ecluses de Rogny

☎ 03 86 74 57 66

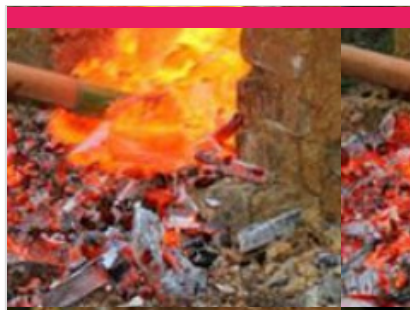
Rue Hugues Cosnier

🌐 <https://www.7ecluses-canaldebriare.fr/>

11.2 km

📍 ROGNY-LES-SEPT-ECLUSES 🏰 4

Relier « de Loire en Seine », deux bassins fluviaux par un canal à écluses alimenté par un alimenté par un bief de partage, tel était l'audacieux projet conçu à la fin du XVI^e siècle. par l'ingénieur Hugues Cosnier, encouragé par Henri IV et son ministre Sully. La réalisation du canal - l'actuel canal de Briare - commença en 1604 : douze mille ouvriers y travaillèrent, protégés des menaces des grands propriétaires terriens par six mille hommes de troupe. Un exceptionnel ouvrage d'art, constitué de six, puis de sept écluses accolées, permit de franchir un dénivelé de 24 mètres. Mises en service en 1642, elles fonctionneront sans interruption jusqu'en 1887, date d'ouverture d'un nouveau tracé contournant la colline, avec six écluses espacées, adaptées au nouveau gabarit Freycinet. Les Sept-Ecluses de Rogny restent un ouvrage d'art étonnant.



Le Ferrier de Tannerre-en-Puisaye

Route des Mussots

🌐 <http://www.leferrierdetannerre.net/index>

12.1 km

📍 TANNERRE-EN-PUISAYE 🏰 5

Un des plus grands sites sidérurgiques de la Gaule Romaine (30 ha dont la moitié ouverte au public). Ce lieu, classé Monument Historique en 1982, a connu trois grandes périodes d'activité représentées sur le terrain par : la place consacrée au fer avec les bas fourneaux et la forge, la clairière du château aménagée sur l'emplacement de la forteresse détruite au Moyen Âge et la place présentant l'exploitation des scories au XX^e siècle. L'ensemble est équipé de panneaux explicatifs. Un parcours permanent d'orientation a été réalisé avec la Fédération Française de Course d'Orient : le bois de la Garenne a été équipé de 25 balises avec bornes de poinçonnage. Ce parcours permanent d'orientation comporte : un parcours vert facile de 6 balises pour les familles et jeunes enfants, un parcours bleu de 10 balises niveau moyen et un parcours rouge de 18 balises, difficile, plus sportif. Sentier botanique (arbres de la région).



Réservoir du lac du Bourdon

☎ 03 86 74 10 07

12.2 km

📍 SAINT-FARDEAU 🏰 6

Au cœur de la Puisaye-Forterre, le Lac du Bourdon c'est l'endroit qu'il vous faut lorsqu'on aime les loisirs nautiques et de plein air : canoë-kayak, pédalos, voile, planche à voile et en juillet-août, baignade surveillée et initiation à l'aviron. Balade, camping, restauration et équitation autour du Bourdon.



Parc Animalier de Boutissaint

☎ 03 86 74 18 18

Treigny

🌐 <https://parc-boutissaint.qweekle.com/sh>

14.8 km

📍 TREIGNY-PERREUSE-SAINT-GERMAIN 🏰 7

Vivez l'expérience Boutissaint : une immersion nature unique en Europe ! Venez éveiller vos sens et vous offrir des souvenirs inoubliables en évoluant sur 400 ha de forêt où vivent 400 animaux en totale liberté : cerfs, daims, sangliers ainsi que bisons d'Europe et moutons en enclos. A parcourir librement, à pied, avec vos vélos ou vos chevaux.



La Bâtisse

☎ 03 86 45 68 00

2 bis, Lieu-dit la Bâtisse D 85 - route de Saint-Fargeau

🌐 <https://poterie-batisse.com/>

15.2 km

📍 MOUTIERS-EN-PUISAYE 🏰 8

Four couché du XVIII^e siècle. Ateliers de 1930. Fondée au XVIII^e s., La Bâtisse a vu se succéder 10 générations de potiers de père en fils. Dans l'atelier de 1930 toujours en activité où se reproduisent des gestes ancestraux : le pétrissage de la terre, le tournage et l'émaillage, la Poterie de la Bâtisse vous fera voyager au travers du temps !



Guédelon, nous bâtissons un
château fort

☎ 03 86 45 66 66
D 955

🌐 <https://www.guedelon.fr/>

16.3 km

📍 TREIGNY-PERREUSE-SAINT-ETIENNE  

C'est en forêt de Guédelon, au cœur d'une ancienne carrière, que les ouvriers bâtissent chaque jour, sous vos yeux, un château fort du XIIIe siècle. Carriers, tailleurs de pierre, maçons, charpentiers, forgerons, tuiliers, menuisiers, cordiers, charretières, charron, peintres, vanniers, herboriste, jardiniers... transforment et valorisent la pierre, le bois, la terre présents sur le site pour vous livrer les secrets des bâtisseurs du Moyen Âge. De saison en saison, les ouvriers de Guédelon relèvent ce défi hors normes. L'enceinte fortifiée, le logis et ses charpentes, la chambre et ses peintures murales, la cuisine et le cellier, les salles de tir et leurs imposantes voûtes d'ogives, la chapelle, la moitié du chemin de ronde... ont été réalisés sous les yeux de milliers de visiteurs venus visiter ce chantier unique au monde. En 2025, les ouvriers poursuivent les maçonneries de l'imposante porte entre deux tours



Maison natale de Colette

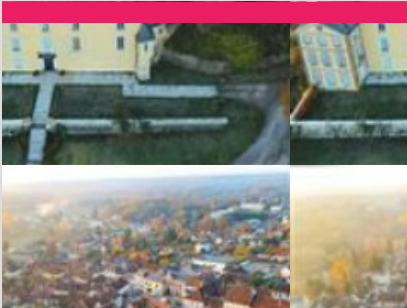
☎ 03 86 44 44 05
8-10, rue Colette

🌐 <http://www.maisondecolette.fr>

16.6 km

📍 SAINT-SAUVEUR-EN-PUISAYE  

Voyagez à travers le temps à la rencontre de la plus célèbre des bourguignonnes : l'écrivain Colette. Maison et jardins ont été fidèlement reconstitués d'après les textes de l'auteur et les documents d'archives : couleurs, papiers peints, mobilier permettent de retrouver l'ambiance d'une maison bourgeoise à la fin du XIXe siècle. Tout au long de l'année, la maison de Colette vous propose également des festivals, des lectures, des conférences, des ateliers et des projections.



Musée Colette

☎ 03 86 45 61 95
Place du Château

🌐 <https://www.musee-colette.com/>

16.7 km

📍 SAINT-SAUVEUR-EN-PUISAYE  

Créé à l'initiative de sa fille Colette de Jouvenel et ouvert en 1995, le musée Colette est agréé musée de France. Gabrielle Colette, célèbre auteure, est née à Saint-Sauveur-en-Puisaye en 1873. Le musée qui lui est consacré en plein cœur de son village natal prend place au sein du château, rebâti au XVIIIe siècle. Si elle n'y a jamais séjourné, Colette l'évoque néanmoins au début de son premier roman, Claudine à l'école : « Montigny [...] ça s'étage en escalier au-dessous d'un gros château, rebâti sous Louis XV et déjà plus délabré que la tour sarrasine, épaisse, basse, toute gainée de lierre, qui s'effrite par en haut, un petit peu chaque jour. » La tour dite sarrasine est un donjon au plan rare, ovoïde, du XIème et XIIème siècle. C'est dans ce lit de verdure et d'histoire que repose le Musée Colette, « un musée pour les sens autant que pour l'esprit » comme le présente la muséographe, Hélène Muçot. Un musée vivant où la voix et le



Maison de la Mémoire potière

☎ 03 86 39 63 72
29 Faubourg des Poteries

🌐 <https://www.maisondelamemoirepotiere.com>

17.3 km

📍 SAINT-AMAND-EN-PUISAYE  

Rare vestige quasiment intact des poteries du 19ème siècle, l'ancienne poterie de Monsieur Gaubier dit Cadet aujourd'hui "Maison de la mémoire potière" offre un ensemble complet et quasi unique de bâtiments typiques de la production potière. Les visites guidées vous replaceront dans l'ambiance du début du siècle et vous feront découvrir à travers ce site l'histoire de la poterie en Puisaye. Une démonstration de tournage pourra conclure votre visite.



Musée du Grès

☎ 03 86 39 74 97
Château 13, Grande rue

🌐 <https://www.museedugres.fr/>

17.9 km

📍 SAINT-AMAND-EN-PUISAYE  

Dans plusieurs salles du château Renaissance, le musée retrace, autour d'une collection de grès utilitaires, quatre siècles d'une histoire qui a façonné le paysage et les hommes. Pays de bocage et de forêts, la Puisaye est, de par la nature de son sous-sol, riche en argile gréseuse, une terre de prédilection pour la poterie. Cette argile, cuite à haute température dans les fours couchés, a la propriété de vitrifier dans la masse, ce qui donne aux récipients la grande résistance et la totale étanchéité qui ont fait leur succès. Ici sont nées des pièces à usage culinaire : toulons, berchets, crapauds, dont la diffusion a très largement dépassé le cadre de la Bourgogne nivernaise. Cet environnement favorable incitera quelques artistes à s'installer en Puisaye à la fin du 19è siècle. Marqués par le Japonisme et l'Art Nouveau, ils développeront autour de leur maître Jean Carriès (1855-1894) un courant artistique actif pendant près

Mes recommandations (suite)

Découvrir La Puisaye

Top 10

OFFICE DE TOURISME PUISAYE-FORTERRE
WWW.PUISAYE-TOURISME.FR



Musée d'Art et d'Histoire de Puisaye

☎ 03 86 45 73 05

5, rue Paul-Huillard

💻 <https://www.mah-puisaye.fr/>

19.0 km

📍 VILLIERS-SAINT-BENOIT



Installé dans une belle demeure bourgeoise du XVIII^e s. transformée en musée. Au rez-de-chaussée, reconstitution d'une cuisine bourgeoise poyaudine. Une bibliothèque présentant une table de changeur du XVI^e s. Une salle à manger présentant un tableau attribué à Hyacinthe Rigaud (1659-1743), une collection de céramiques, un buffet art-nouveau dessiné par Paul Huillard, architecte décorateur, donateur du musée à la commune ainsi qu'une commode, une bergère et un tapis (dépôt effectué par le Mobilier National en date du 20 janvier 2022). Le partenariat conclu à cette occasion avec la mairie a une profonde signification : il marque bien que, loin d'être réservé à nos dirigeants, le Mobilier National est d'abord et avant tout le Mobilier de la Nation.



La Ferme du Moulin de Vanneau

☎ 03 86 45 59 80

Route de Mézilles

💻 <http://www.moulin-de-vanneau.fr/>

19.4 km

📍 SAINTS-EN-PUISAYE



Envie de passer un moment sympa en famille ? Bienvenue au Moulin Vanneau, une ferme d'antan où oies, chats, poneys ou encore cochons vivent comme au bon vieux temps. Pourquoi ne pas découvrir les lieux lors d'une balade à Poney ou à cheval de trait ? Découvrez ensuite le fonctionnement du moulin à eau toujours en activité. La fabrication de farine n'aura plus de secret pour vous et sentez-vous cette odeur de bon pain chaud ? Avec un peu de chance vous assisterez à la cuisson dans le four à pain. Quant à l'écomusée, il vous transportera au siècle dernier. Pour terminer, partez à la découverte des marais de la vallée du Branlin au travers un sentier de promenade pour découvrir ce site naturel remarquable. Mais ça donne faim tout ça ! Pas de soucis, sur place l'auberge vous permettra de recharger vos batteries avec de bons plats bio et locaux en terrasse ou à l'auberge.



Château de Ratilly

☎ 06 09 12 13 74

Treigny

💻 <https://chateauderatilly.fr/>

22.9 km

📍 TREIGNY-PERREUSE-SAINT-OMER



Au débouché d'un petit chemin de terre surgit l'impressionnante façade du Château de Ratilly, véritable forteresse médiévale construite sur des fondations du XI^e s., achevée au XIII^e, puis transformée pour partie à la Renaissance. Les quatre tours d'angle, les deux tours d'entrée défendant le pont-levis, les douves, le pigeonnier entourent la charmante cour intérieure carrée. Depuis 1951, l'atelier de poterie, les expositions, spectacles et stages font de Ratilly un centre d'art de premier plan.



La Pyramide du Loup

☎ 09 54 94 64 47

Lieu-dit les Gilats

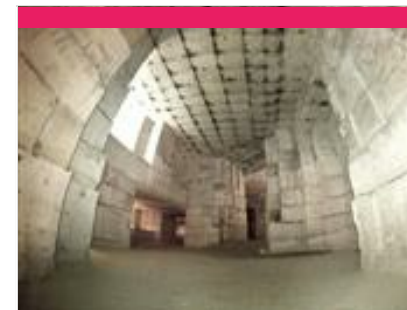
💻 <https://www.lapyramideduloup.com>

24.2 km

📍 TOUCY



Une sortie ludique & éducative en lien avec la nature, réservez dès à présent votre sortie clé en main ! Au cœur d'une nature boisée, la Pyramide du Loup vous attend pour plonger dans l'univers du loup et de la biodiversité ! Partez à l'aventure en voyageant à travers le temps pour mieux comprendre l'évolution des relations entre l'Homme et le Loup depuis la Préhistoire jusqu'à nos jours. Du cycle 1 au cycle 4, nos animations sont adaptées avec un apport théorique et ludique. Animations sur les espèces animales et végétales (demander le dossier pédagogique). Profitez de notre parcours « Sentier pieds nus » L'objectif de ce parcours est de vivre des sensations nouvelles en utilisant d'autres sens que la vue. Les yeux bandés, nous marchons pieds nus à travers différents environnements pour les reconnaître grâce au toucher, comme les animaux le font dans la nature. Et pour pimenter la chose... une



Carrière Souterraine d'Aubigny

☎ 03 86 52 38 79#03 86 41 91 90

Hameau d'Aubigny Taingy

💻 <https://carriere-aubigny.com/>

33.0 km

📍 LES HAUTS DE FORTERRE



La pierre de cette carrière exploitée depuis des centaines d'années a été utilisée pour la construction de l'Opéra, de l'hôtel de ville de Paris, du Conservatoire national des arts et métiers, des cathédrales d'Auxerre et de Sens et de nombreux édifices publics. L'extraction des blocs de pierre a laissé place à d'impressionnantes grottes portant les traces des lances et des aiguilles, seuls outils utilisés par les carriers pendant des siècles. Vous pouvez visiter le lieu à travers un parcours ludique et numérique, sur l'application Legendr pour résoudre cette énigme.



**Château-Fort des Comtes
d'Auxerre et de Nevers**

☎ 03 86 41 51 71

17, rue du Château

🌐 <https://www.chateau-de-druides.com/>

35.1 km

📍 DRUYES-LES-BELLES-FONTAINES 

Du château, il reste les murs et les tours d'enceinte ainsi que l'imposante poterne avec ses imposants mâchicoulis, qui défendait l'entrée principale (sur trois étages, dont la terrasse accessible lors de la visite). L'importance de ces vestiges, leur situation au sommet d'un piton rocheux, confèrent à l'ensemble une majesté et une puissance impressionnantes. Nombreuses expositions à l'intérieur. À ne pas manquer, dans la ville basse, la belle église romane dédiée à saint Romain et le tilleul classé, le lavoir, la maison natale de Jean-Roch Coignet, l'auteur des célèbres Cahiers du capitaine Coignet et celle de l'ingénieur Jean Bertin, le père de l'aérotrain. Aire de pique-nique et jeux pour enfants vers les sources de la Druides.



Le Marais d'Andryes

☎ 06 82 88 89 62

Etang de Cornoy D 39

🌐 <https://www.marais-andryes.fr>

38.6 km

📍 ANDRYES 

Une balade sensorielle et dépaysante au cœur d'un site naturel unique et préservé. Trois sentiers d'interprétation s'offrent à vous : découverte (4km), naturalité (500m), perception environnementale (500m), permettant à chacun de vivre intensément sa relation directe et fondamentale à la nature. Le guide du visiteur que vous trouverez à l'entrée du marais vous donnera les informations nécessaires sur le patrimoine rural lié à cette zone naturelle de l'Yonne.



Drive des Fermes de Puisaye

☎ 06 49 92 68 01

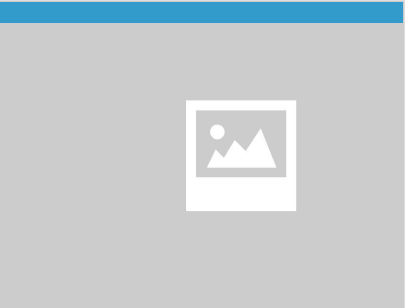
Lieu-dit les Libaux

🌐 <https://drive-des-fermes-de-puisaye.fr/p>

2.9 km

📍 SAINT-PRIVE 

Faites-vous livrer des paniers de produits fermiers dans votre hébergement de vacances en Puisaye-Forterre ! Pour une arrivée sereine, les pieds sous la table. Faites-vous livrer pour votre séjour, des produits locaux issus de nos fermes dans votre gîte, camping, résidence secondaire, chez des amis... Pour une arrivée en toute quiétude, nous nous mettons en relation avec le propriétaire de votre hébergement et nous remplissons le frigo pour vous... Les commandes sont à prendre jusqu'au mercredi soir à minuit pour une livraison le vendredi ou le samedi.



**SCEA VERGERS ET
MARAICHAGE BIO DE PUISAYE**

☎ 06 87 85 31 05

Ferme du Moulin Frat

3.6 km

📍 SAINT-MARTIN-DES-CHAMPS 

Découverte des différents élevages (vaches, moutons, volailles, lapins, chèvres...), de la transformation du lait en fromage, le métier d'agriculteur, les élevages. Visite guidée et animée par des spécialistes de la ferme. Visite de la fromagerie et découverte de la ferme sous forme de mini-atelier pédagogique.



EARL Chevrette et Grenouillette

☎ 03 86 74 94 95#06 18 12 10 45

La Plauderie

🌐 <https://www.grenouillettes.com/>

4.8 km

📍 SAINT-PRIVE 

Découverte des différents élevages (vaches, moutons, volailles, lapins, chèvres...), de la transformation du lait en fromage, le métier d'agriculteur, les élevages. Visite guidée et animée par des spécialistes de la ferme. Visite de la fromagerie et découverte de la ferme sous forme de mini-atelier pédagogique.

Mes recommandations (suite)



Les Grands Champs Les Saveurs d'Antan

☎ 03 86 45 40 74
Les Grands Champs

7.0 km
📍 VILLENEUVE-LES-GENETS 🍷 4

Vente fruits, légumes, oeufs, miel, direct producteur/consommateur, sur l'exploitation, ainsi que sur les marchés et foire à proximité, agriculture raisonnée 0 phyto.

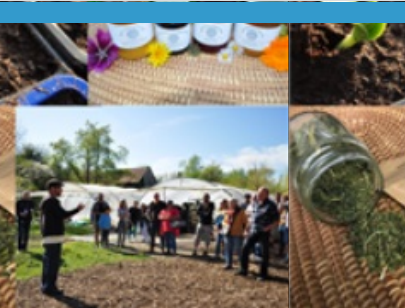


Pâtissier Chocolatier Biscuitier Fléchais

☎ 03 86 74 06 71
1, rue des Lions
🌐 <https://www.patisserie-flechais.fr/>

7.1 km
📍 SAINT-FARGEAU 🍷 5

Spécialités maison : macarons de la Puisaye (délicieux petits gâteaux moelleux aux amandes), les croquets tendres (gâteaux tendres et friable, idéal à déguster avec un thé ou un café).



Le Jardin des Thorains

☎ 06 80 46 72 08#06 80 46 72 19
Les Thorains
🌐 <https://www.lejardindesthorains.fr/>

13.1 km
📍 LAVAU 🍷 6

Le Jardin des Thorains, créé en 2013 à Lavau, en Puisaye, est une association et une ferme agricole engagée dans la préservation de la Nature et de la Biodiversité. Elle est membre du "Réseau Semences Paysannes", réseau national d'acteurs de la semences libres. L'association a développé un jardin maraîcher biologique, propose 400 variétés de graines naturelles et reproductibles et, au printemps, des plants de fruits, fleurs, légumes, aromates et médicinales. Elle propose également une gamme d'épicerie fine (sirops, gelées, tisanes,...) transformée à la ferme et une gamme de chanvre CBD (fleurs et infusions). Stages et formations autour de la permaculture sont à la carte. Le fil rouge est l'autonomie et la transmission, possible grâce au travail de la graine à la graine.



